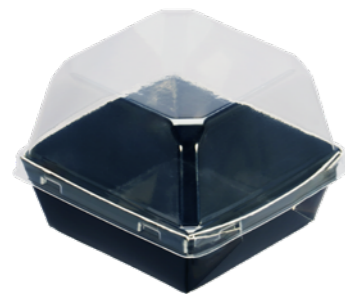


SWEETS  
PACKAGE

# 和生紙カップ（角）黒 バイオPET 和生紙カップ（角）蓋



※掛紙はデザイン参考例です。



直置きOK

NEW

847681  
和生紙カップ（角）黒

入数：4,000 価格：7.7円/個（税別）  
サイズ：外寸 55×55（底面 45×45）×20H  
単重：紙 / 2.5g  
材質：紙  
※画像は試作段階の商品です。

NEW

005379  
バイオPET 和生紙カップ（角）蓋

入数：4,000 価格：5.9円/個（税別）  
サイズ：外寸 30H  
単重：プラ / 2.0g  
材質：バイオPET  
※画像は試作段階の商品です。

紙化・バイオPET仕様で環境配慮した商品です。

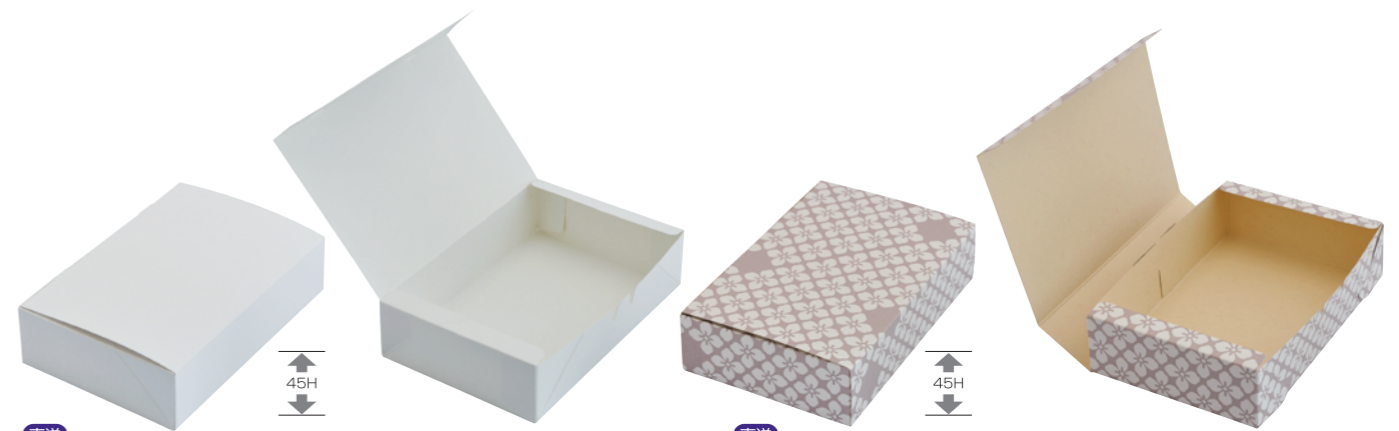
成形たわみ  
軽減設計

外貼り仕様で  
お菓子の傷付き防止

バイオマス原料配合し  
環境に配慮した設計。

外貼り仕様で  
広げて使う事も可能。

内側 PP 貼りで  
直置き OK！



直送

商品コード	商品名	入数	サイズ	単重
260192	和菓子サービス箱 CA-4N (カップ用ワンタッチ式)	800	内寸120×120×45H	20.1g
260193	和菓子サービス箱 CA-6N (カップ用ワンタッチ式)	600	内寸120×180×45H	28.2g
260194	和菓子サービス箱 CA-8N (カップ用ワンタッチ式)	600	内寸120×240×45H	38.5g
260195	和菓子サービス箱 CA-10N (カップ用ワンタッチ式)	400	内寸120×300×45H	44.2g
260196	和菓子サービス箱 CA-12N (カップ用ワンタッチ式)	500	内寸176×245×45H	51.5g

直送

商品コード	商品名	入数	サイズ	単重
207745	和菓子サービス箱 C (カップ用・折組式)白藤 4	100	内寸120×120×45H	24.3g
207748	和菓子サービス箱 C (カップ用・折組式)白藤 6	100	内寸120×180×45H	34.2g
207751	和菓子サービス箱 C (カップ用・折組式)白藤 8	100	内寸120×240×45H	44.3g
207752	和菓子サービス箱 C (カップ用・折組式)白藤 12	100	内寸176×245×45H	60.1g
207753	和菓子サービス箱 C (カップ用・折組式)白藤 15	100	内寸180×300×45H	76.2g

東光  
WEBカタログ  
my.ebook5.net/PAOTOKO

@pao.toko  
instagram.com/pao.toko

スイーツパッケージのお店 業務用  
suipa.  
suipa.package.co.jp

PAO TOKO since 1961  
和洋スイーツパッケージの総合メーカー  
株式会社 東光  
https://package.co.jp/